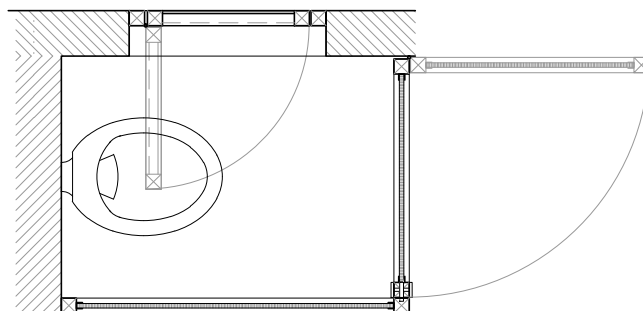
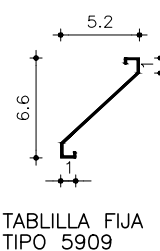


Fachada Esc. 1:25



Planta Esc. 1:25



Detalle Esc. 1:5

Observaciones:

En todos los casos se aceptarán variantes que cumplan con el diseño indicado en las planillas correspondientes, en cuanto a dimensiones, divisiones, partes abribles, sistema de abertura y cierre y den garantías de procedencia del material, y de la fabricación, en cuanto a su resistencia mecánica, resistencia a la corrosión y a la hermeticidad, que sean iguales o mayores a las correspondientes a su uso y/o a las especificaciones de los recaudos. Ver MCP.

Notas:

- a> Todas las medidas se verificarán en obra.
- b> Los marcos se amurarán sin sus correspondientes hojas y deberán entregarse protegidos contra eventuales manchas producidas por morteros.
- c> Consultar al supervisor de obra ante cualquier variación antes de realizar la abertura.
- d> Las aberturas se dibujan vistas desde el exterior.
- e> Los herrajes, así como los demás accesorios serán los que pertenezcan al sistema según el fabricante.
- f> Anclaje mecánico en perímetro. En los extremos de la abertura deberán estar a menos de 20 cm del borde.

TIPO	A03	Cantidad	01	Iz.	-	Ubicación	Local 22 (SS.HH grales.)	ESC.
				De.	-			1.25

MARCO	Tipo	Tipo "Linea Gala/Aluminios del Uruguay"						
	Anclaje	03	02	03	Colocación	A definir en obra		

HOJA	Estructura	Material	Tipo "Gala"					
	Tablero	Material	Tablilla de aluminio.					

TERMINACIÓN	Anodizado natural, Cumplir en todos los casos con Norma Unit 1076							
-------------	---	--	--	--	--	--	--	--

VIDRIOS	Tipo	No corresponde.				Espesor	-
---------	------	-----------------	--	--	--	---------	---